

FO Conseil 31 Départemental

Elections Professionnelles 2022

8 décembre 2022



FOCD31

Bureau A234 – 1 Bld de la Marquette – 31090 Toulouse
05 34 33 47 80 – www.focd31.fr – focd31@gmail.com – @focd31

Table des matières

Edito	3
La permanence.....	4
Elections 2022 Mode d'emploi	5
Le CST	6
Nos candidats en CST	8
Les CAP	10
Nos candidats en CAP A	12
Nos candidats en CAP B	14
Nos candidats en CAP C	16
La CCP	18
Nos candidats en CCP.....	20
La formation Spécialisée	22

Notre union, notre *F*orce



Edito

Le 8 décembre vous serez amenés à élire vos représentants du personnel pour une durée de 4 ans.

Vous connaissez notre engagement militant et quotidien pour **le respect du statut, du service public, et du droit des agents** qui le représentent.

Nous avons **défendu et revendiqué** en ce qui concerne la mise en œuvre de la **territo**, du **RIFSEEP**, du **temps de travail**, du **SEGUR**, des **CAP**, des **entretiens professionnels**, de la **qualité de vie au travail** et du travail, de la **santé au travail**, de la **bienveillance**, et la **valorisation professionnelle** de nos collègue **ASSFAM.**, la liste n'est pas exhaustive ...

En outre, **FOCD31** est impliqué, grâce à ses experts, au sein du **CSFPT** - Conseil Supérieur de la Fonction Publique pour défendre le rôle et la place des assistants familiaux - ASSFAM.

OUI, la force du **syndicat c'est nous tous**, et ensembles, libres et indépendants, le collectif c'est notre **ADN**, tout comme l'accompagnement des situations individuelles

Lorsque la **grève** a été nécessaire nous l'avons **construite avec vous**, car une grève ne se décrète pas. Preuve en est, ensemble, les fortes mobilisations et victoires tout au long de ces 4 années.

Les **externalisations des missions** nous les refusons et nous les combattons !

Contractuels, stagiaires, titulaires, exécutants ou décideurs, le Syndicat **FOCD31** est à vos côtés au quotidien pour **la défense d'un service public de qualité, sur tout le territoire de la Haute-Garonne.**

EN VOTANT FO le 8 décembre 2022, vous montrerez que c'est ensemble qu'on va plus loin, et nous irons plus loin grâce à vous.



Véronique **LAFFARGUE**

Secrétaire Général
Syndicat **FOCD31**

La permanence

La permanence **FOCD31** vous accueille **tous les jours** de 7H45 à 17H30 et au-delà sur RDV à votre demande.

Vous pouvez nous contacter au **05 34 33 47 80** ou 05 34 33 47 82 - Conseil départemental bâtiment A, 2ème étage Bureau A 234

Nous sommes à votre écoute, et nous nous mettons à votre disposition pour tous types de problèmes que vous pouvez rencontrer dans votre situation professionnelle.

Vous pouvez également nous contacter aux adresses mails suivantes : syndicat.fo@cd31.fr et FOCD31@gmail.com , et nous suivre sur **facebook @focd31** & notre site internet <http://www.focd31.fr>

Elections 2022 Mode d'emploi

Les élections professionnelles ont lieu **le 8 Décembre 2022**.

Les agents votant par correspondance pourront voter à partir **du 1er décembre** par la Poste et reçoivent le matériel de vote à domicile à partir du **14 Novembre 2022**.



- Je travaille à **l'hôtel du département** → Je vote à l'urne sur place.



- Je travaille à **Saint-Gaudens ou à Villeneuve de Rivière** → je vote à l'urne au Centre Administratif de Saint Gaudens



- Les **télétravailleurs en télétravail « jours variables » voteront à l'urne** s'ils travaillent au HDD (siège) ou dans les communes de St Gaudens et de Villeneuve de Rivière.



- Si je travaille sur **un autre site** (MDS, DVI, Collèges, Labo, Médiathèque, Archives, SOA, etc.) → je vote par correspondance



- Les **télétravailleurs** en « **télétravail fixe** » le jeudi voteront par correspondance.

Les agents ayant posé **des congés le jeudi 8 décembre doivent se faire envoyer le matériel de vote à domicile**

En résumé, pensez à vous signaler **dès à présent** auprès des Services RH (Ligne dédiée : **05.34.33.12.18**) afin de recevoir votre matériel de vote à domicile **si vous êtes en congés, en congé maladie, en télétravail fixe le jeudi**.



Les enveloppes de vote par correspondance sont pré-timbrées au tarif lent, n'attendez pas le dernier moment pour poster votre bulletin, et faire entendre votre voix.

le 8/12, je vote

CST

Le Comité Social Territorial (CST) est la **nouvelle instance** qui remplace le Comité Technique (CT) et le Comité d'Hygiène, de Sécurité et des Conditions de Travail (CHSCT).

Il est compétent pour l'ensemble des agents que vous soyez titulaires, contractuels, en CDI, apprentis, vacataires, assistants familiaux (Assfam), intérimaires...

Il a vocation à être la **seule instance** consultative compétente afin de débattre des sujets collectifs, et ceux à compter du 1^{er} janvier 2023.

Le CST a également pour mission les questions de santé, de sécurité et des conditions de travail.

***FO CD31* a été de tous les combats, ayant mobilisé tous ses élu(e)s FO, ses militant(e)s et sympathisant(e)s :**

- Un RIFSEEP passé de **0€** à **60 €** minimum pour toutes et tous, et nous continuerons à revendiquer ensemble une **véritable augmentation à 100€ minimum et sa rétroactivité**, au nom du respect « *du délai raisonnable* »,
- Mise en place de la **territorialisation** et ses conséquences sur les agents et les missions de services publics. ***FO CD31* demande + de moyens humains pour + de services de qualité et + de sens et d'utilité sociale,**
- Le contexte sanitaire nous a impacté, et pendant lequel ***FO CD31* a toujours revendiqué la prime COVID, la prime Télétravail, la reconnaissance des Autorisations spéciales d'absence (ASA), les frais de repas, un équipement de télétravail pour toutes et tous (ordinateurs/téléphones portables),**

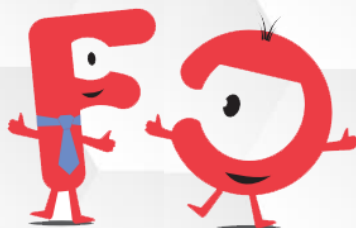
- Nous continuerons à soutenir les revendications des **assistants familiaux**, et des **contractuels** pour l'obtention de réelles améliorations de conditions de travail, et la valorisation de leurs métiers,
- **FO CD31** se mobilise et continue de revendiquer la **valorisation de la technicité**, de la **pénibilité**, et de la **dangerosité** des missions d'interventions des **agents de la route et du parc technique**. Idem pour les **agents des collèges** qui méritent également une vraie reconnaissance de leurs métiers et de la pénibilité de leur travail,
- **FO CD31** porte une véritable **valorisation des métiers de la collectivité**, le sens et l'utilité du service public comme enjeu majeur du bien-être au travail, et du travail,
- **FO CD31** ne lâchera rien sur l'**obtention** du *Ségur de la santé*, y compris « **les oubliés, et les exclus** » !

Cette **profession de foi est non exhaustive**, car comme vous le savez, **FO CD31** a une longue existence de combat au sein du CD31, et mène **avec engagement son rôle** pour défendre tous les personnels quel que soit les métiers, le grade ou le statut de chacune et chacun.

L'équipe **FO CD31** a été, est, et restera engagée sur tout ce qui peut heurter, bousculer, déstabiliser, maltraiter l'ensemble des agents, d'un point de vue collectif comme individuel.

Dans les bureaux ou sur le terrain, sur les routes, en collège, en télétravail, les **élus FO CD31** sont le **reflet de la collectivité**.

EN CST, les **élus FO CD31** porteront **vos voix** pour **défendre vos choix**.



#2022EnForce

Nos candidats en CST



LAFFARGUE
Véronique

DDET



AMGHAR
Saïda

MDS Basso Cambo



DELTHIL
Jérémie

DSIN



ESSONGUE OZENGA
Josiane

Courrier



GINER
Magali

DGD Autonomie



GEISSER
Marie-Odile

Accomp/Maintien à domicile



MARTINELLO
Xavier

DR /Parc



TREMEZAIGUES
Béatrice

DTS Lauragais



GLEYZES
Thomas

Collège V. Auriol



TECHER
Pierre

Collège F. Tristan



ANTHIAN
Christophe

DR / SR Muret



GINER
Marion

MDS La Salvetat



LAWSON DRACKEY
Laurette

Collège A. Abbal



LAVERGNE
Anthony

MDS Aucamville



MAACHE
Abdellah

A31



CARTAILLAC
Sylvie

ASS. FAM.



GIBEL
Geneviève

Logistique



MATAGNE
Gaëlle

DFMCT



ALBUFERA
Karen

DTS Sud



SEROUGNE
Pierre

DP



**PEYRE
Damien**

DR / SR Auterive



**NEMIR
Alix**

DM



**BARBEDIENNE
Caroline**

MDS Villefranche



**PIROVANO
Didier**

DTE



**GUIRAUD
Stéphanie**

DDET



**AUDINET
Chantal**

DIPS



**KORCZACK
Sandra**

MDS Empalot



**SABLAYROLLES
Emilie**

DR / SR Villefranche



**COLLADO
Laetitia**

MDPH



**ARGIOLAS
Charlotte**

SSP / Crèche



**LE FLOCH
Nathalie**

DFD



**THIBAUT
Agnès**

DAJAD / DOC



**DAUTEL
Yannick**

Collège Jean Jaures



**PEYROULET
Marie Cécile**

DTS Nord



**MAMERI
Céline**

MDS Centre



**BENMESSAOUD
Nadia**

SEN



**GARCIA
José**

MDS La Faourette



**BOULOGNE
Valérie**

DPRA



**DAHROUR
Lynda**

MDS Borderouge



**BERGOUGNAN
Pascal**

DGD Culture et sport

le 8/12, je vote

CAP

FO CD31 milite toujours pour relancer l'ascenseur social, même si les organisations syndicales ne siègent plus en instance CAP d'avancement de grade et de promotion

Notre identité, c'est le **statut de la Fonction Publique Territoriale**.

Nous dénonçons et luttons contre les décisions discriminantes. **Votre déroulement de carrière vous appartient, FO CD31** vous accompagne et vous soutient pour la défendre.

Pour la **défense du service public** et de tous les agents qui le compose, le syndicat **FO CD31** reste **engagé et mobilisé**.

FO CD31 a été de tous les combats, ayant mobilisé tous nos élu(e)s FO, ses militant(e)s et ses sympathisant(e)s.

ACTEURS DE SA CARRIERE : OUI
SPECTATEURS : NON

Vos représentants **FO CD31** défendent :

- Les ratios d'avancement de **grade à 100%**, pour toutes les catégories C, B, A,
- La **nomination de tous les lauréats à un concours ou examen**, et des reçus/collés bloqués sur liste d'aptitude,

OUI à la qualité de vie au travail et à la qualité du travail

OUI au statut et au déroulement de carrière

**CONSEIL DE
DISCIPLINE**

**REFUS DE
TITULARISATION**

**COMITE
MEDICAL**

FORMATION

**LA CAP
DONNE
DES AVIS**

**COMMIS-
SION DE
REFORME**

**MISES A
DISPOSITION**

EVALUATIONS

Nos candidats en CAP A



MABRU
David

Education



GEISSER
Marie-Odile

Accomp / Maintien à dom



BERGOUGNAN
Pascal

DGD Culture et Sport



AMGHAR
Saïda

MDS Basso Cambo



PINOS
Michel

Dir. Interv Culture et sport



LAFFARGUE
Véronique

DDET



ARDITE
Franck

DTE



FUOCO-PELETIER
David

MDS CASTANET



GINER
Marion

MDS La Salvetat



LE FLOCH
Nathalie

DFD



ALBUFERA
Karen

DTS Sud



SI KEBIR
Kada

DTS Sud



BARBEDIEPNE
Caroline

MDS Villefranche



GINER
Magali

DGD Autonomie



STAINNACK BAUDEL
Corinne

DP



MOMI
Sandrine

DEF



HERVIEU
Marie

MDS Frouzins



MAMERI
Céline

MDS du Centre



THIBAULT
Agnès

DAJAD / Doc



PLASSE RONCERAY
Edwige

DTS Nord



VALLES
Danièle

DTS Sud



HEREDIA
Raymonde

MDS Muret



KORCZACK
Sandra

MDS Empalot



MAZIERES
Valérie

MDS Centre



TEULERE
Catherine

DDET



AUDINET
Chantal

DIPS



CONTENET
Audrey

DGD TASP



MORERE
Aline

MDS Salies du Salat



DOUZIECH
Roxanne

DTS Nord



TREMESAIGUES
Béatrice

DTS Lauragais



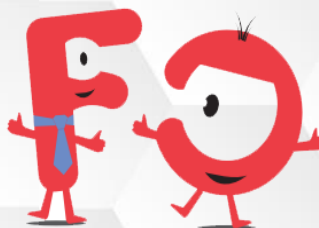
MAIRAVILLE
Françoise

MDS Aucamville



DE LARRARD
Sophie

DTS Toulouse



#2022EnForce

Nos candidats en CAP B



SUANEZ-GAY
Evelyne
DEF



CANIEGO
Nathalie
DGD TEM



MATAGNE
Gaëlle
DFMCT



FALOT
Régis
DR



ARTERO
Olivier
DPRA



DELTHIL
Jérémie
DSIN



SEROUGNE
Pierre
DP



JULIAN
Nathalie
MDS Blagnac



RACACHE
Florian
Imprimerie



DEDIEU
Virginie
MDS Bouloc



PECO
Virginie
DDET



CASSAGNE
Stéphane
DR / Parc



POATY
Francine
MDS Soupetard



TOURNAN
Nadine
DR



BLANC
Béatrice
DDET



BOUTET
Jean-Christophe



LUCASSON
JONATHAN



GIBIER
Johanne



BARTHES
Ingrid



SURGES
Marie-Françoise

DR / Labo des routes

MDS Basso Cambo

DAE

DTS Lauragais

DTS Comminges



SOULIE
Audrey

DEF

JOVARD
Chrystel

MDS La Salvetat

DZEIDZIC
Frédéric

DSIN

GARCIA
Christine

DAJAD / Doc

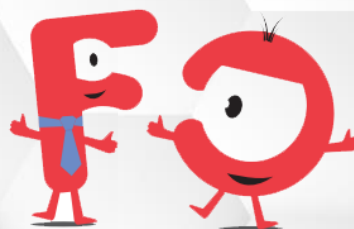
DA CRUZ
Sandra

DTS Toulouse



LASSALLE
Gilles

Imprimerie



#2022EnForce

Nos candidats en CAP C



ESSONGUE OZENGA
Josiane
Courrier



BARRANGER
Patrick
DSIN



PIAT
Fabienne
Collège E. Badinter



LAWSON DRACKEY
Laurette
Collège A. Abbal



GLEYZES
Thomas
Collège V. Auriol



GONZALEZ BERTEAU
Sandrine
DR / Parc



FROISSARD
Stéphane
DR / Parc



ANTHIAN
Christophe
DR / SR Muret



GLEYZES
Laurence
Accomp. / Aide sociale



GUIRAUD
Stéphanie
DDET



PEYRE
Damien
DR / SR Auterive



PERGET
Wilfrid
DR / Parc



DAUTEL
Yannick
Collège Jean Jaurès



GIBEL
Geneviève
Logistique



DAHROUR
Lynda
MDS Borderouge



ERILL
Hervé



FILLIATRE
Didier



BRAS
Cécile



BUES
Lionel



CORDENOS
Sandrine

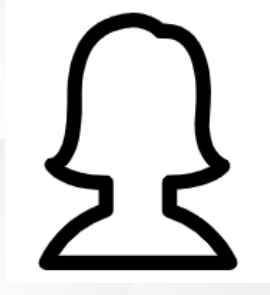
SEN

Courrier

SEN

Logistique

MDS Aucamville



BENMESSAOUD
Nadia

SEN

FRANCES
Véronique

DR / SR Muret

PEGUILLAN
Robert

Logistique

PALUSCI
Nathalie

SSP

NEMIR
Alix

DM



COUROULEAU
Marie-Noëlle

Collège A. Abbal

NEVEUX
Mélanie

Logistique

DUCASSE
Isabelle

Collège Bétance

SABLAYROLLES
Emilie

DR / SR Villefranche

TANDOU
Fabrice

DDET

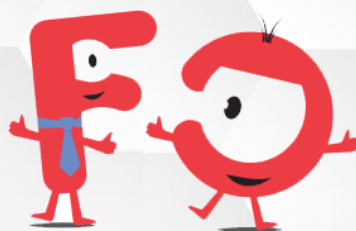


MARTINELLO
Xavier

DR / Parc

TECHER
Pierre

Collège F. Tristan



#2022EnForce

le 8/12, je vote

CCP

Cette instance s'adresse aux contractuels de catégorie C,B,A, de CDI, d'assistants Familiaux (ASSFAM).

EN 2018 *FO CD31* A OBTENU LA MAJORITE DES VOIX => 5 SIEGES.

Les Elus *FO CD31* s'engagent à vos côtés pour la défense de vos droits individuels

Le 8 décembre 2022, vous allez élire vos représentants à la CCP. Ils auront pour rôle de porter et défendre les situations des personnels contractuels confrontés à :

- Révision évaluation, télétravail,
- Discipline,
- Licenciement,
- Refus de temps partiel,
- Refus de congés spécifiques,

FO CD31 a été de tous les combats, ayant mobilisé tous ses élu(e)s FO, ses militant(e)s et sympathisant(e)s :

FORMATION

TEMPS
PARTIEL ET/OU
CONGES
SPECIFIQUES

TELE
TRAVAIL

CONSEIL DE
DISCIPLINE

**LA CCP
DONNE
SON
AVIS**

EVALUATIONS
PROFESSION-
NELLES

ACCOMPAGNEMENT
PROCEDURE DE
LICENCIEMENT
APRES PERIODE
D'ESSAI OU INAPTI-
TUDE PHYSIQUE

Nos candidats en CCP



VINUESA
Michel

DIR



MAACHE
Abdellah

A31



CARTAILLAC
Sylvie

Ass. Fam.



MINA
Flavienne

Ass. Fam.



RICHARD
Aline

MDS Muret



WEIBEL
Dienaba

Logistique



YAO AHOU
Chantal

Logistique



MEME
Marie

DTS Sud



OURABAH
Soazic

DR / SR Muret



ARGIOLAS
Charlotte

SSP Crêche



ANDRIANIANA
Eddy

DEF



DUBARRY
Marie Christine

Ass. Fam.



BENOIST
Sabine

Ass. Fam.



DUBARRY
Etienne

Ass. Fam.



BOS RUIZ
Laurie Anne

DTS Nord Toulousain



GARDEL
Martine

MDS Balma



SELMANE
MOHAMMED

MDS Borderouge



MARCY
Flavien

Logistique



FOULON
Nadine

Ass. Fam.



BOU ABOUT
Nathalie

MDS Colomiers



ABDELKHKLEK
Ashraf

Logistique



BERMEJO
Valérie

Ass. Fam.



ABOU-SAAD
Zohra

Logistique



GUIARD
Nathalie

Ass. Fam.



MOLINIER
Pascale

Ass. Fam.



BOU ABOUT
Flavie

DGD TASP



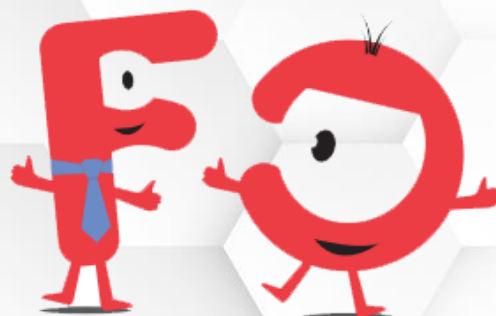
KLAWCZYNSKI
Marine

Logistique



SANCHEZ
Pauline

Logistique



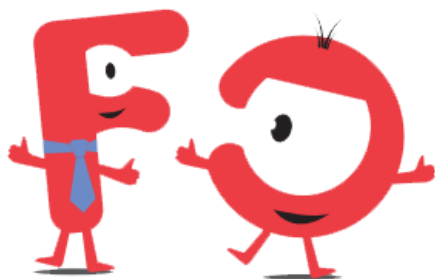
#2022EnFOrce

La formation Spécialisée

Nos représentants au **CHSCT** ont toujours su démontrer sur le terrain l'importance de cette instance pour le syndicat **FOCD31**. En évacuations, en études de cas ou alertes face à ces situations particulières, **leur expertise et leur sérieux sont reconnus par tous**.

Le **CHSCT** disparaît, cette instance est remplacée par la **Formation Spécialisée**, mais notre engagement reste identique !

la formation spécialisée



Compétences de la FS

La formation spécialisée est consultée sur :

- La teneur de tout document se rattachant à sa mission, et notamment des règlements et des consignes que l'autorité territoriale envisage d'adopter en matière de **santé, de sécurité et de conditions de travail** ;

- Les questions, autres que celles pour lesquelles le CST est consulté, relatives à la **protection de la santé physique et mentale**, à l'hygiène, à la sécurité des agents dans leur travail, à l'**organisation du travail**, au **télétravail**, aux enjeux liés à la décon-

nexion et aux dispositifs de régulation de l'utilisation des outils numériques, à l'**amélioration des conditions de travail** et aux prescriptions légales y afférentes ;

- Les projets d'aménagements importants modifiant les conditions de santé et de sécurité ou les conditions de travail et, notamment, avant **toute transformation importante des postes de travail** découlant de la modification de l'outillage, d'un changement de produit ou de l'organisation du travail, avant toute modification de l'organisation et du temps de travail, des cadences et des normes de productivité liées ou non à la rémunération du travail ;



VOTER

FO

&

FAIRE VOTER

LE 8 DÉCEMBRE 2022